

Glasfaser Informations- veranstaltung

25.07.2024



Agenda

- 01 Wer baut aus?**
- 02 Das bietet T-Glasfaser**
- 03 Dieses Gebiet ist dabei**
- 04 Ihr Glasfaser-Anschluss: So geht's**
- 05 Kontakt**

01

Wer baut aus?

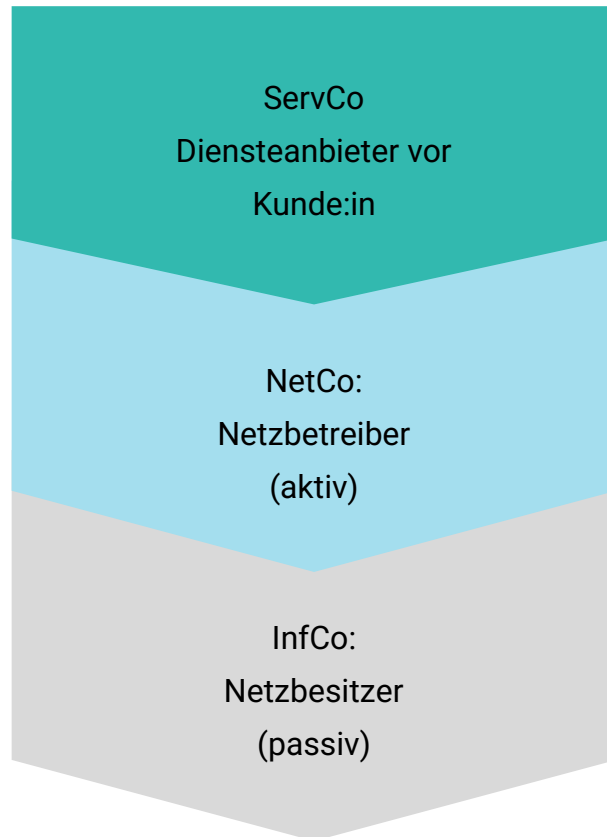
glasfaserplus : Beteiligungsgesellschaft der Telekom



GlasfaserPlus ist ein
Gemeinschaftsunternehmen von
Deutsche Telekom und IFM
Investors



GlasfaserPlus: Ein offenes Glasfasernetz für echte Anbietervielfalt



Perspektivisch weitere Anbieter
(Verhandlungen laufen)

plusnet
Ein Unternehmen der EnBW

nexiu
Internet für Alle!

Vorleistungsprodukte, z.B. BSA zu
diskriminierungsfreien Konditionen

glasfaserplus

*unterstützt von Telekom und Dritten als
Dienstleister*

02

Das bietet T-Glasfaser

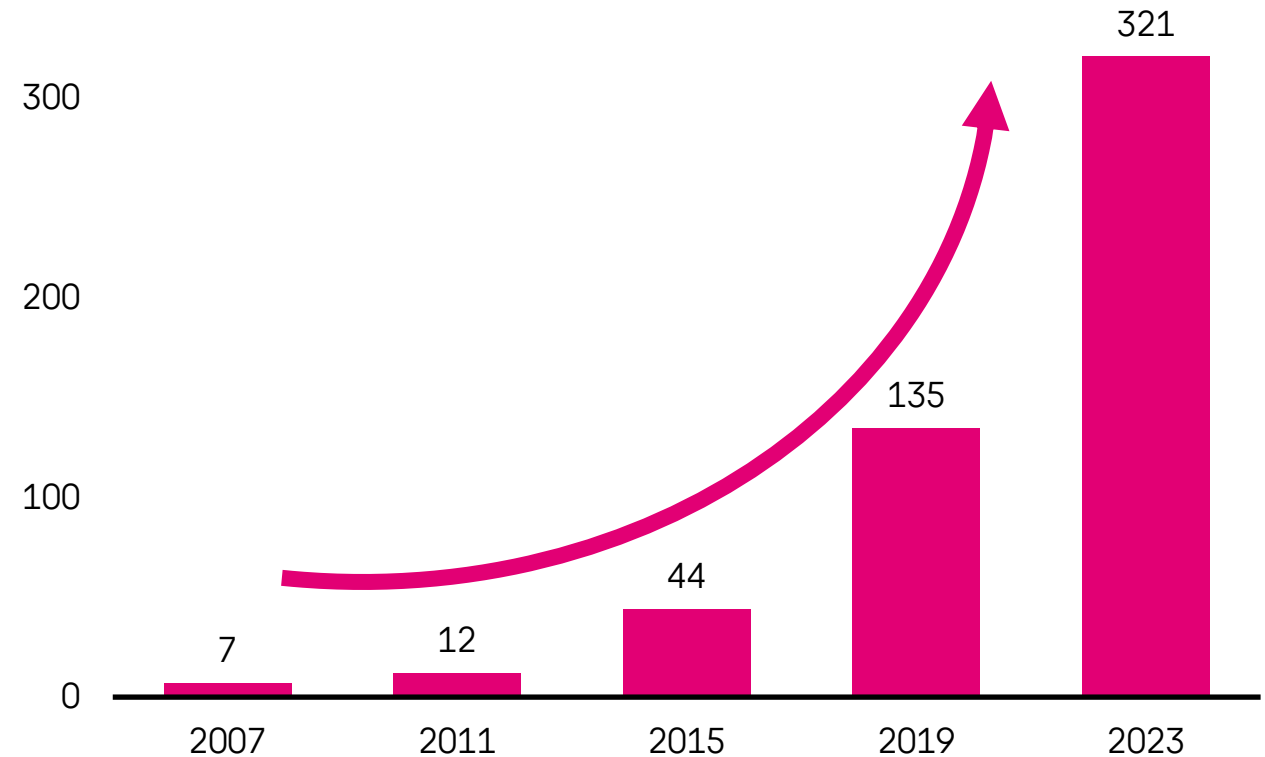
Glasfaser bietet genug Leistung für heute und morgen

Glasfaser

Im Glasfasernetz werden Daten mittels Lichtsignalen übertragen.

Große Datenmengen können so in sehr kurzer Zeit transportiert werden.

Datenvolumen in Gigabyte pro Anschluss und Monat

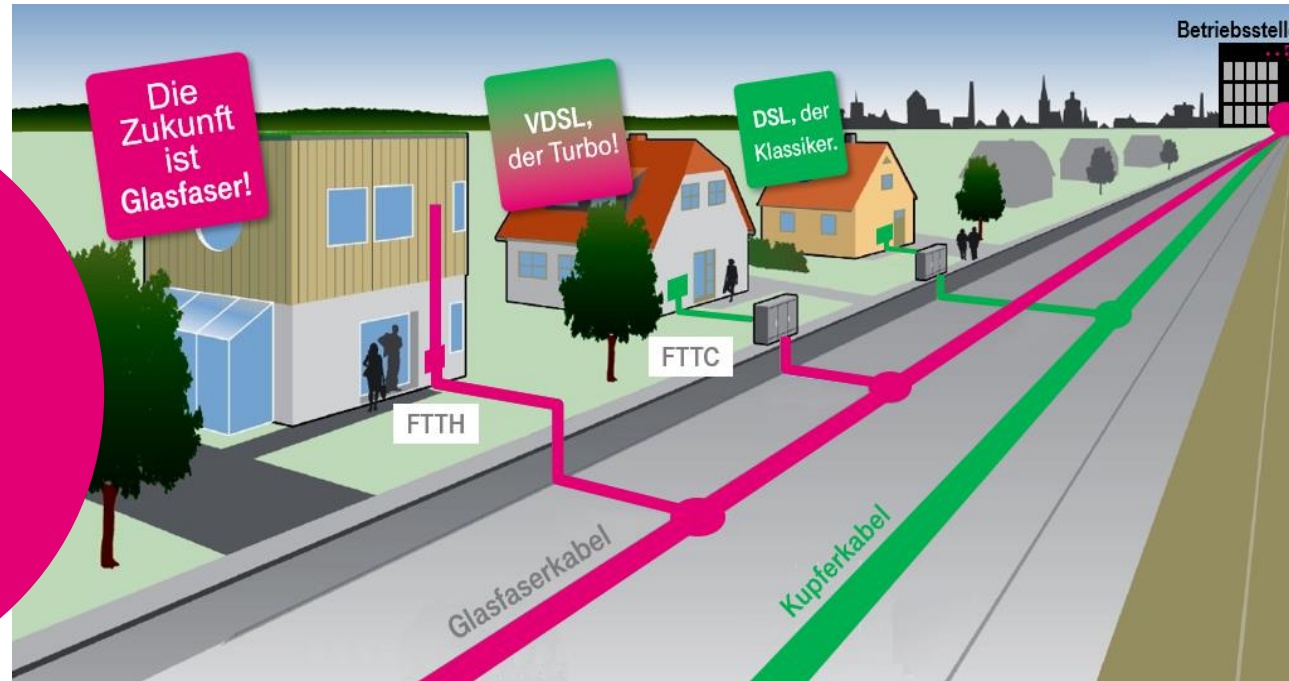


Quelle: VATM, Dialog Consult
TK Marktanalyse Deutschland, 2023

Von Kupfer zu Glasfaser

FTTH: Fiber to the home

Glasfaserleitung wird bis in die Wohnung bzw. Geschäftsräume geführt.



1. **DSL, der Klassiker**
Gute Verbindung mit Kupfer
 - Vermittlungsstelle und Verteilerkasten sind per Kupferkabel verbunden
 - Vom Verteilerkasten geht's per Kupfer weiter bis nach Hause
2. **VDSL, der Turbo**
bringt Kupfer auf Hochtouren
 - Vermittlungsstelle und Verteilerkasten sind per Glasfaser verbunden
 - Vom Verteilerkasten geht's per Kupfer weiter bis nach Hause
3. **Die Zukunft ist Glasfaser**
Highspeed ohne Limit
 - Durchgängig Glasfaser – von der Vermittlungsstelle über den Verteilerkasten bis nach Hause

Geschwindigkeiten im Vergleich



Heute bis 1.000 Mbit/s -
morgen noch viel schneller

Glasfaser für alle!



Freizeit und Spaß

- ✓ Mit den Liebsten verbunden
- ✓ Streaming, Gaming, Shopping

Home-Office

- ✓ Schneller Zugriff auf Daten
- ✓ Virtuelle Konferenzen

Magenta TV

- ✓ Riesige Senderauswahl
- ✓ Megathek, Time-Shift etc.

Lernen

- ✓ Inhalte down- und uploaden
- ✓ Digitaler Unterricht



**Für unsere
Geschäftskunden!**

Digitale Prozesse

- ✓ Webbasierte Anwendungen
- ✓ Steuerung von Maschinen

Sicherheit

- ✓ Sicherheit – Professioneller Schutz für Ihr Unternehmensnetzwerk

Web-Konferenzen

- ✓ Im Netz zusammen arbeiten
- ✓ Schneller Zugriff auf Daten

Vorteile des Glasfaser-Anschlusses bei der Telekom



Schnell

- Bis zu 1Gbit/s
- Top Qualität, z.B. beim Streamen



Stabil

- Stabile Geschwindigkeit
- Problemlose Parallelnutzung



Zukunftssicher

- Viele Leistungsreserven
- Energiesparsame Übertragung



Wertsteigernd

- Steigert den Wert und die Attraktivität Ihrer Immobilie

T GLASFASER
Schnell. Stabil. Zukunftssicher.



Glasfaser für die Umwelt

Glasfaser ist eine besonders energiesparende Übertragungstechnik.
(Quelle: Umweltbundesamt 2020)

D.h.: Sie können mit Ihrer Entscheidung für Glasfaser zur Umrüstung auf diese umweltfreundliche Technik beitragen.



Technologiewandel

1 Glasfaser kann derzeit technisch rund 9 Terabit/s (9 Billionen Bit/s) über eine einzige Glasfaser übertragen!

Kupfer ist bei der Übertragungsgeschwindigkeit entfernungsabhängig und kommt aktuell auf max. 250 Megabit/s

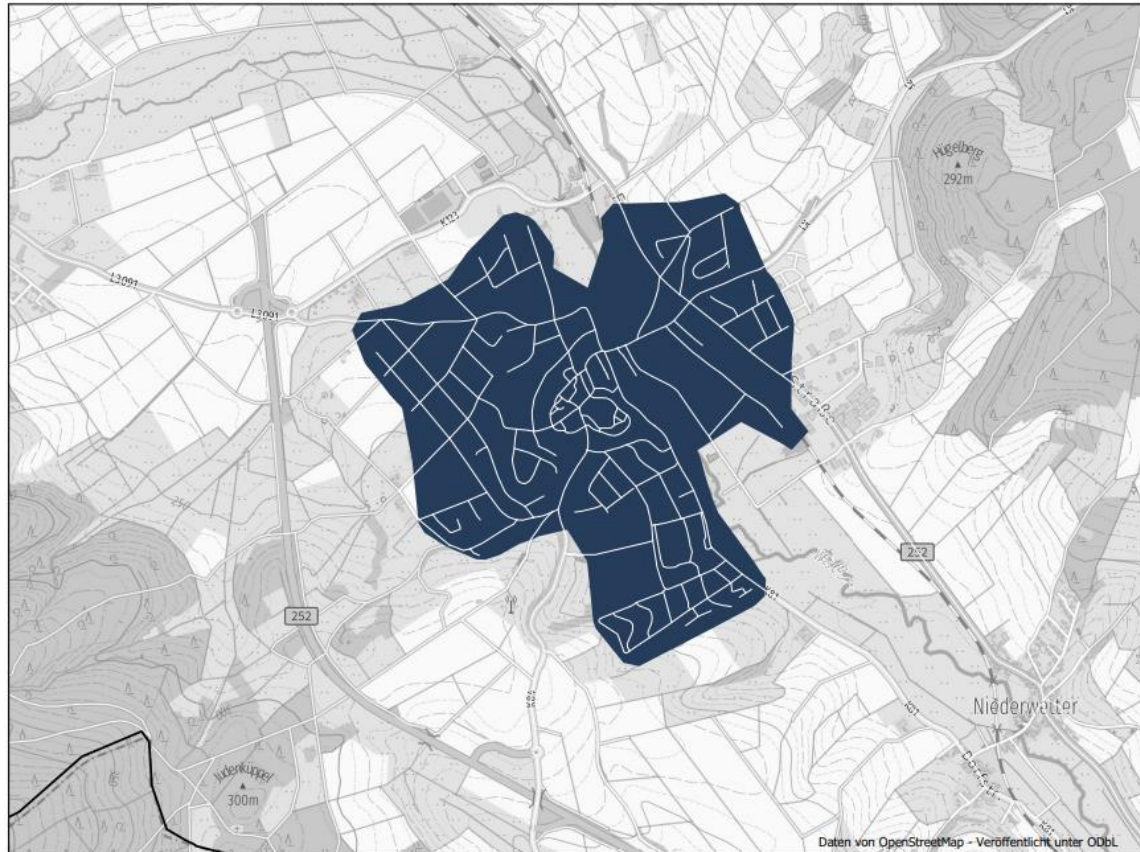
03

Dieses Gebiet ist dabei

Aktuelles Ausbaugebiet – Wetter (Hessen)

Wetter (Hessen) – Eigenwirtschaftlicher Ausbau der GlasfaserPlus

✓ ca. 2.269 Haushalte und Unternehmensstandorte



Baustart:
15.08.2024



Haushalte:
2269



Tiefbau:
27 km



Gehäuse:
~ca. 46



- *Eigenwirtschaftlicher Ausbau von ca. 2.269 Haushalten ab 2024*
- *Jeder Eigentümer muss aktiv werden, damit die Immobilie angebunden wird!*
- *Geförderter Ausbau kommt, auch Interessenten (außerhalb der Karte) können sich bereits registrieren*

04

Ihr Glasfaser-Anschluss: So geht's

Angebot Glasfaser-Hausanschluss 0€

Glasfaser-Tarif
vorbestellen, z.B.

Glasfaser
150

Glasfaser-
Anschluss für 0,-€



Jetzt
Hausanschluss
kostenlos statt
~~799,95€!~~

Bei Buchung eines Glasfaser-Tarifs bekommen Sie den Hausanschluss für 0€!*

Schnell sein lohnt sich: So wird Ihr Auftrag noch beim aktuellen Ausbau berücksichtigt.

*Bei Beauftragung eines Glasfaser-Tarifs (ab 44,95€/Monat für Glasfaser 150) entfallen die einmaligen Kosten von 799,95 € für den Glasfaser-Hausanschluss, vorausgesetzt der Hauseigentümer widerspricht dem Ausbau nicht, die finale Prüfung ist bestätigt und die Anschlussadresse für den Tarif ist mit der Adresse des mit Glasfaser anzuschließenden Gebäudes identisch.

Neues Glasfaser Portfolio

Mit neuen Bandbreiten und Preisen

<p>6x 19,95 € mtl.¹</p> <p>GLASFASER150 150 MBit/s max. Download, 75 MBit/s max. Upload</p> <ul style="list-style-type: none"> ✓ Internet-Flat ✓ Festnetz-Flat ✓ Mobilfunk-Flat <p>44,95 € mtl.</p>	<p>6x 19,95 € mtl.¹</p> <p>GLASFASER300 300 MBit/s max. Download, 150 MBit/s max. Upload</p> <ul style="list-style-type: none"> ✓ Internet-Flat ✓ Festnetz-Flat ✓ Mobilfunk-Flat <p>49,95 € mtl.</p>	<p>6x 19,95 € mtl.¹</p> <p>GLASFASER600 600 MBit/s max. Download, 300 MBit/s max. Upload</p> <ul style="list-style-type: none"> ✓ Internet-Flat ✓ Festnetz-Flat ✓ Mobilfunk-Flat <p>59,95 € mtl.</p>	<p>6x 19,95 € mtl.¹</p> <p>GLASFASER1.000 1.000 MBit/s max. Download, 500 MBit/s max. Upload</p> <ul style="list-style-type: none"> ✓ Internet-Flat ✓ Festnetz-Flat ✓ Mobilfunk-Flat <p>69,95 € mtl.</p>	<p>GLASFASER2.000 2.000 MBit/s max. Download, 1.000 MBit/s max. Upload</p> <ul style="list-style-type: none"> ✓ Internet-Flat ✓ Festnetz-Flat ✓ Mobilfunk-Flat <p>139,95 € mtl.</p>
---	--	--	--	--

+ optional MagentaTV



Smart 2.0	+ 10 €
SmartStream 2.0	+ 17 €
MegaStream 2.0	+ 27 €

Einfachheit: exklusives Glasfaser-Portfolio mit neuem Namen

Schneller im Download: Einstieg ab 150 Mbit/s

Schneller im Upload: Upload immer 1/2 Downloads; Minimum 75 Mbit/s

Sorglos Quatschen: Allnet-Flat in jedem Tarif #DABEI

Attraktives Preis-Leistungsverhältnis: 3x Mehr Geschwindigkeit für nur 2 € mehr²

Du bist vorne #DABEI: ab 19,95 € mtl. für Neukunden + viele weitere Aktionen

¹Für Breitband-Neukunden, die in den letzten 3 Monaten keinen Breitbandanschluss bei der Telekom hatten

²Wechsel Magenta Zuhause M auf Glasfaser 150 oder Magenta Zuhause L auf Glasfaser 300

Neues Glasfaser Portfolio

Mit Glasfaser das beste MagentaTV erleben.

Glasfaser TV Portfolio ab 2.07.:

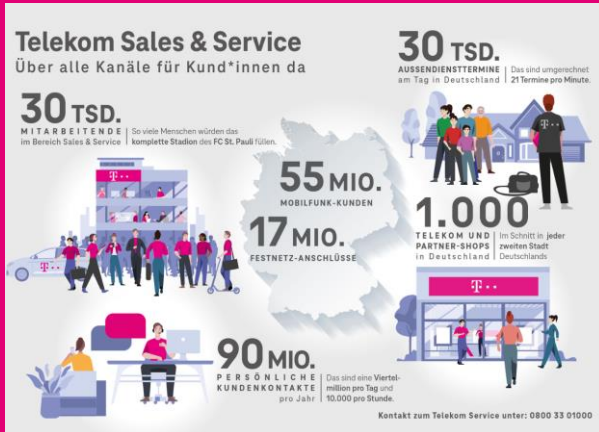
	MagentaTV MegaStream 2.0	MagentaTV SmartStream 2.0	MagentaTV Smart 2.0
Streaming-Dienste im Preis enthalten	NETFLIX Standard Disney+ Standard RTL+ Max ohne Musik	NETFLIX jeweils Standard mit Werbung Disney+ RTL+ Premium	NETFLIX Disney+ RTL+ Premium
> 150 Sender in HD	✓	✓	✓
MagentaTV+	✓	✓	✓
Mobile Nutzung	✓	✓	✓
Aufnahmen	100 Stunden	100 Stunden	100 Stunden

Warum Glasfaser für TV?

- Mehrere TV Streams und Partnerdienste gleichzeitig nutzen – mit Glasfaser gleichzeitig streamen, ohne dass die Internetgeschwindigkeit beeinträchtigt wird.
- Mit Glasfaser die bestmögliche Bildqualität erleben – bereiten Sie sich für UHD Streaming und das Fernsehen der Zukunft vor.
- Maximale Zuverlässigkeit durch Glasfaser – Glasfaser ist stabiler und weniger störanfällig als eine Kupferleitung. Das ist besonders wichtig für TV.

Gute Gründe für einen Telekom-Tarif

Ausgezeichneter Service



MagentaTV



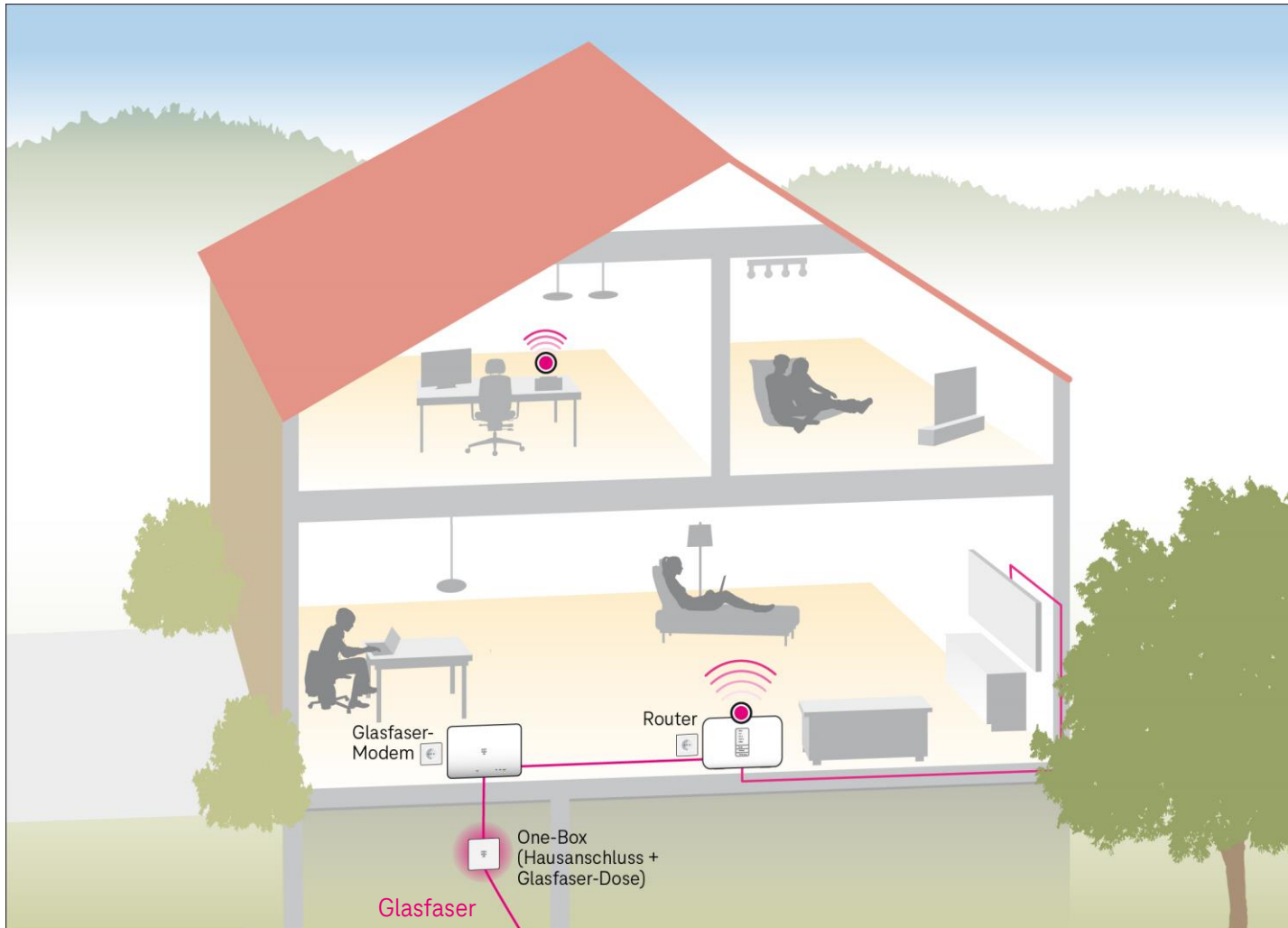
MagentaEINS



MagentaEINS



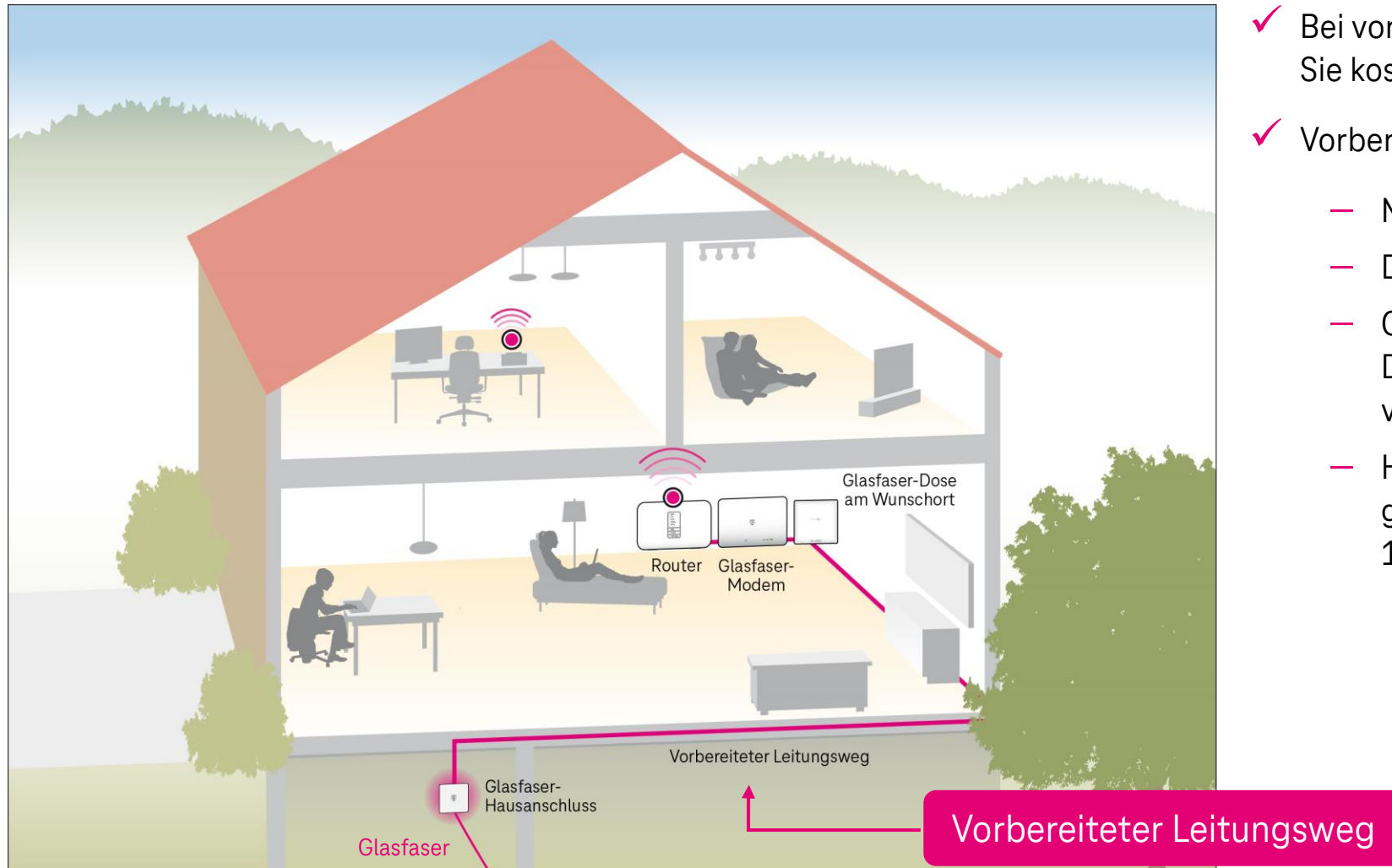
Einfamilienhaus: So kommt die Glasfaser ins Gebäude



Einfamilienhaus Standard-Bauweise

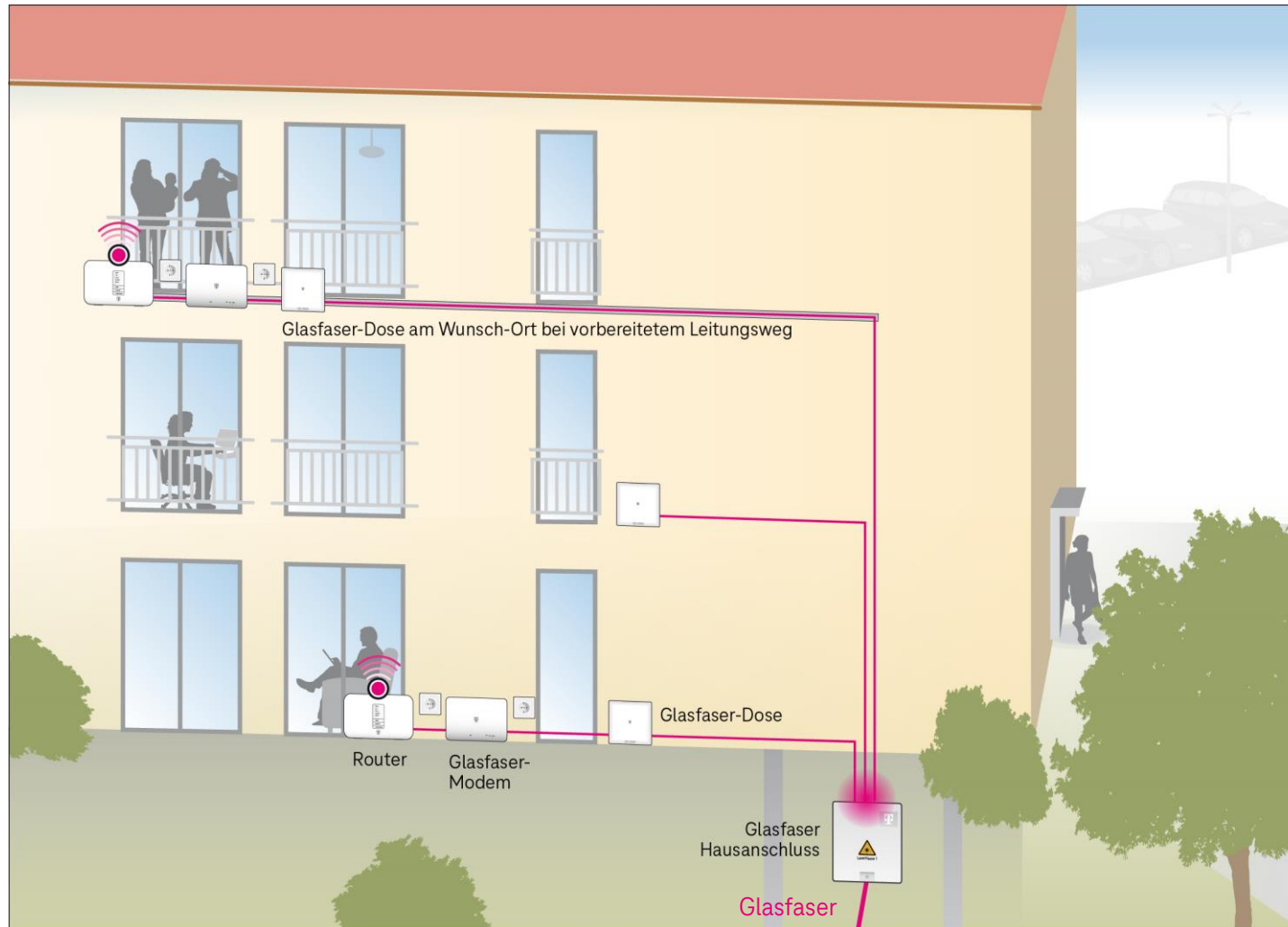
- ✓ Wir schließen die Glasfaser in unmittelbarer Nähe zum Hauseintritt an (normalerweise im Keller).
- ✓ Sie können Ihr Modem bzw. Ihren Router direkt an diesen Anschlusspunkt (OneBox) anstecken.
- ✓ Der Router ist die „Kommandozentrale“ über die Geräte im Heimnetzwerk per LAN oder WLAN verbunden werden.
- ✓ Bitte beachten Sie, dass Modem und Router eine Stromversorgung benötigen.

Option bei vorbereitetem Leitungsweg im Haus



- ✓ Bei vorbereitetem Leitungsweg verlegen wir für Sie kostenlos 20 Meter bis zur Glasfaser-Dose.
- ✓ Vorbereiteter Leitungsweg:
 - Max. 20 Meter
 - Durchmesser mind. 10mm
 - Gesamte Strecke (außer Wand- u. Deckendurchbrüche) mit Kabelkanälen versehen
 - Handelsübliche Kunststoff-Kanäle mit glatten Innenseiten im Maß 10mm x 10mm sind dafür geeignet

Glasfaser für Mehrfamilienhäuser



Mehrfamilienhaus:

- ✓ Glasfaser wird bis ins Haus gelegt und an den Hausanschluss im Keller oder Technikraum angeschlossen
- ✓ Wohnungseintritt erfolgt i.d.R. über das Treppenhaus
- ✓ Die Glasfaserdose wird im Umkreis von bis zu 3m nach Wohnungseintritt montiert.
- ✓ Bei vorbereitetem Leitungsweg verlegen wir für Sie kostenlos bis zu 20 Meter bis zur Glasfaser-Dose.
- ✓ Dort können Sie Ihr Glasfaser-Modem anschließen und mit Ihrem Router verbinden (bitte Stromversorgung einplanen).

Geräte für Ihren Glasfaser-Anschluss



Router mit integriertem Glasfaser-Modem

z.B.

Telekom Speedport Smart 4 Plus

oder



Glasfaser-Modem

z.B.

Telekom Glasfaser
Modem 2

+



Router

z.B.

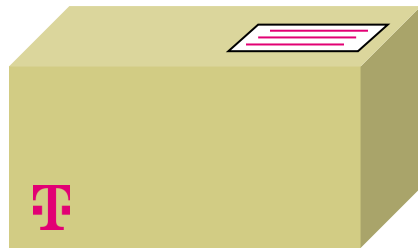
Telekom Speedport
Pro plus



Bitte denken Sie bei der Planung Ihres Anschlusses daran, dass diese Geräte einen Stromanschluss benötigen

Glasfaser-Anschluss einrichten

1



Kund*in bekommt Paket mit Endgeräten (Netzabschluss-Gerät, Router, usw.).

2



Installation Glasfaser-Hausanschluss durch die Telekom.

3



Kund*in erhält E-Mail/SMS mit Einrichtungslink und führt die Schritt-für-Schritt-Anleitung durch.

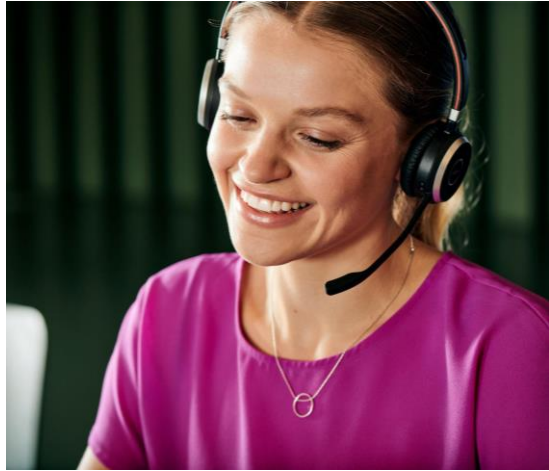


Glasfaser-Anschluss ist eingerichtet

05

Kontakt

Unser Beratungsangebot



Telefonische Beratung

Glasfaser-Hotline

0800 22 66100

Geschäftskund*innen:

0800 33 01300



Beratung vor Ort

Autorisierte Berater*innen
beantworten gerne Fragen
direkt bei Ihnen vor Ort.



Telekom Shop

Telekom Shop Marburg

Gutenbergstr. 9

35037 Marburg

06421-92140



Telekom Partner

Telekom Partner

Telecommunication Oberstadt
Marburg

Reitgasse 13

35037 Marburg

06421-9717211

Besuchen Sie uns auch online

telekom.de/glasfaser

